

Informationen

Susanne Seefeldt

0151/67 54 43 00

Anmeldung

seefeldt@kirchenanirrerseite.de

Ort

Kirche in Flottbek

Bei der Flottbeker Kirche 2

22607 Hamburg

Unkostenbeitrag:

80 Euro für Getränke und Material

Referentinnen:

Susanne Seefeldt, Dipl. Pädagogin

Projekt „Kirchen an Ihrer Seite“

Ev.-Luth. Kirchengemeinden Nienstedten

und Bughagen-Groß Flottbek

Systemische Therapeutin

Elisabeth von Waldthausen,

Seelsorgerin, Supervisorin

Pastorin Melanie Kirschstein,

Pastorin für Seelsorge im Kirchenkreis

Hamburg West/Südholstein,

Körperorientierte Seelsorge (KS),

Traumabarbeitung, Ausbildung und

Entwicklung sozialraumorientierter

Seelsorge im Projekt „ZusammenWir!“

(www.zusammenwir.de)



MitMenschen unterwegs

Begegnungen vertiefen
Gemeinschaft stärken

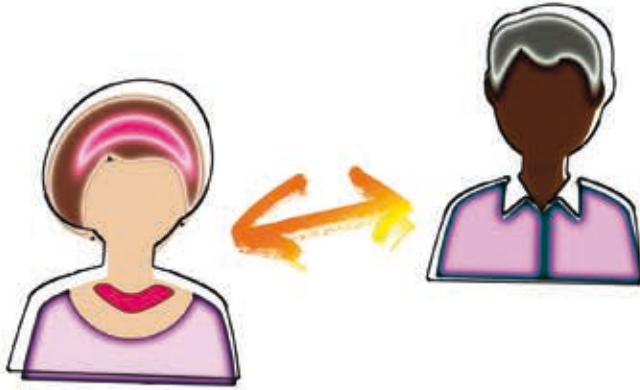
Einführung ins
seelsorgende Gespräch

Basiskurs

für Haupt- und Ehrenamtliche



Ev.-Luth. Kirchenkreis
Hamburg-West/
Südholstein



MitMenschen unterwegs

Für die Seele sorgen, für die eigene und für die unserer Mitmenschen – das ist in unruhigen Zeiten ein Schatz, eine Kraftquelle von Glauben und Kirche. Seelsorge heißt, sich einander zuzuwenden und miteinander ins Gespräch zu kommen über Freude und Leid, Umbrüche und Aufbrüche, Gott und die Welt – und das, was in der Tiefe trägt. Zusammen kommen wir weiter!

Vielleicht engagieren Sie sich bereits in der Gemeinde oder ihrem Stadtteil und möchten Ihre kommunikativen Kompetenzen erweitern? Oder Sie möchten eine sinnvolle Aufgabe übernehmen, sich einsetzen für Zusammenhalt und gegen Einsamkeit, Menschen im Alter oder in schwierigen Lebensphasen beistehen und dabei selber zu einer Gemeinschaft gehören?

Dann könnte dieser Kurs für Sie interessant sein.



Theorie und praktische Übungen

Donnerstag, 12.03.26, 18 – 21 Uhr
Kennenlernen

Samstag, 14.03.26, 10 – 16 Uhr
Kommunikation, Gesprächsübungen

Donnerstag, 09.04.26
Seele, Sorge, Spiritualität

Donnerstag, 23.04.26
Lebensbrüche

Donnerstag, 28.05.26
Das eigene Seelsorgeverständnis

Donnerstag, 25.06.26
Gespräche gestalten, Start in die Praxisphase

Praxisphase

Besuche von (älteren) Menschen im Heim und in der Nachbarschaft

Austauschtreffen alle 4 Wochen

Einsegnung im Gottesdienst

Vor Kursbeginn kann ein Vorgespräch stattfinden.

In der Praxisphase sind wir gerne bei der Vermittlung einer ehrenamtlichen Aufgabe behilflich, etwa Besuche von älteren Menschen im Heim oder in der Häuslichkeit.